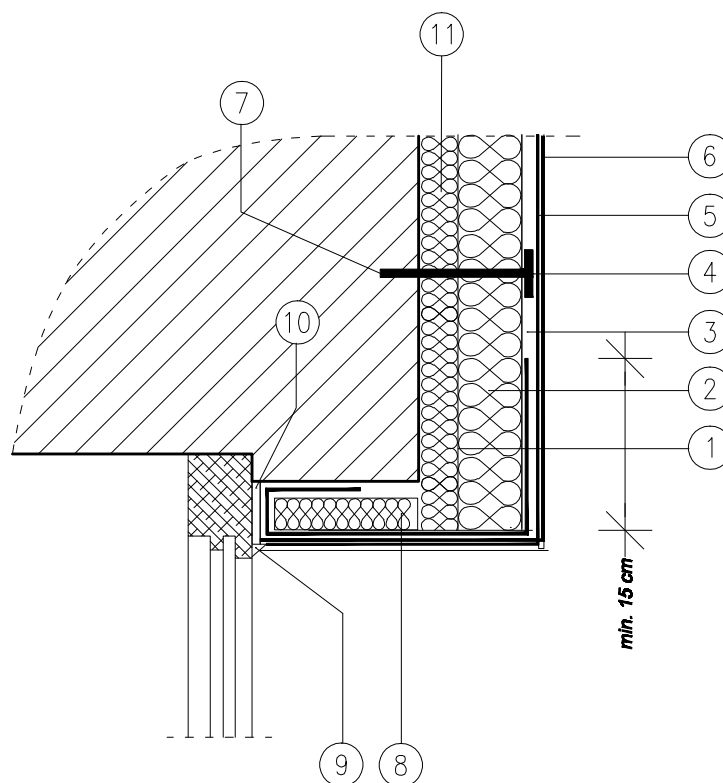
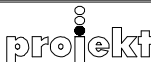


ROZWIĄZANIE OCIEPLENIA NADPROŻA OKIENNEGO



1. Zaprawa klejowa
2. Elewacyjna płyta ze styropianu o gr. 8cm., 10cm, oraz 13cm.
3. Warstwa zbrojąca z zaprawy klejowej
4. Siatka zbrojąca z włókna szklanego
5. Podkład tynkarski
6. Cienkowarstwowy tynk strukturalny
7. Kotek do mocowania termoizolacji
8. Istniejące ocieplenie styropian gr. 3cm
9. Masa silikonowa
10. Profil uszczelniający (tasma z pianki PUR fabrycznie bitumowana)
11. Istniejące ocieplenie styropianem gr. 6cm.

<p style="text-align: center;">  PUH "PROJEKT" Agata Nowakowska, ul. Żeromskiego 31, 26-600 Radom tel/fax 48 340 46 46, www.n-projekt.com.pl, biuro@n-projekt.com.pl </p>			
OBIEKT	PROJEKT WYKONAWCZY ROZBUDOWY SCHODÓW ZEWNĘTRZNYCH WRAZ Z BUDOWĄ ZADASZENIA, DOCIEPLENIEM BUDYNKU I BUDOWĄ PLATFORMY DLA OSÓB NIEPEŁNOSPRAWNYCH DO BUDYNKU SIEDZIBY UCS W RADOMIU, UL. A. STRUGA 60 DZ. NR EW. 44 ARK.44 „JEDN.EW. M.RADOM, OBREB ŚRÓDMIEŚCIE 1		
INWESTOR	SKARB PAŃSTWA IZBA ADMINISTRACJI SKARBOWEJ W WARSZAWIE UL. FELIŃSKIEGO 2B, 01-513 WARSZAWA	BRANŻA	ARCH.
TREŚĆ OPRACOWANIA	Rozwiązanie ocieplenia nadproża okiennego		STADIUM PW
PROJEKTOWAŁ	mgr inż. arch. Marcin Nowakowski upr. nr MA/053/04 specjalność architektoniczna	DATA	GRUDZIEŃ 2017
		SKALA	1:10
		NR RYS.	43